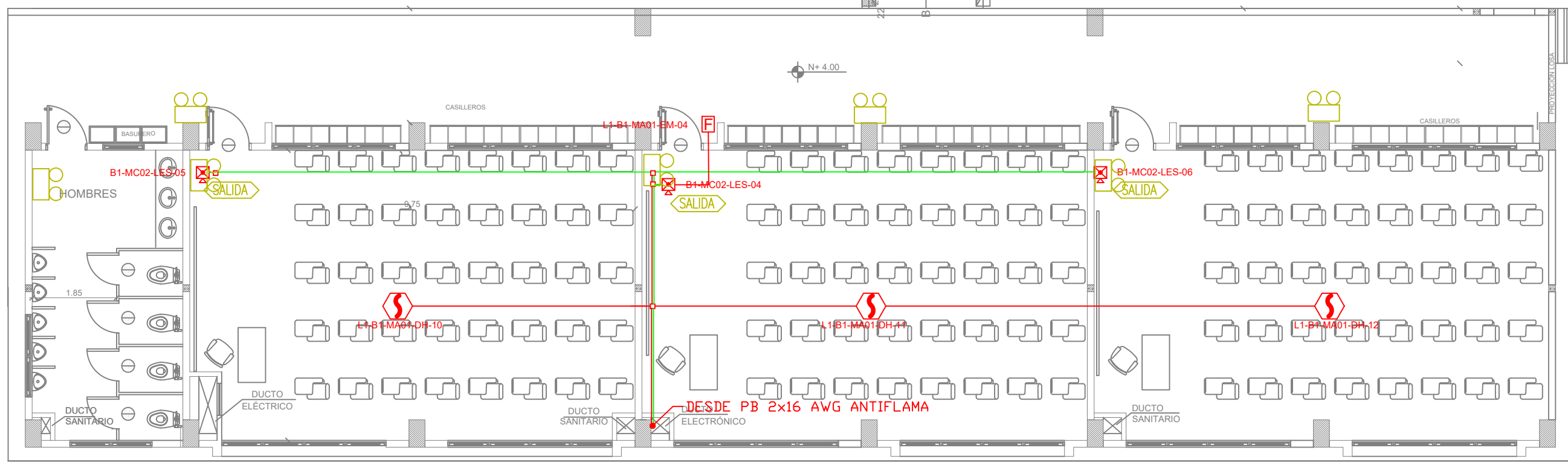
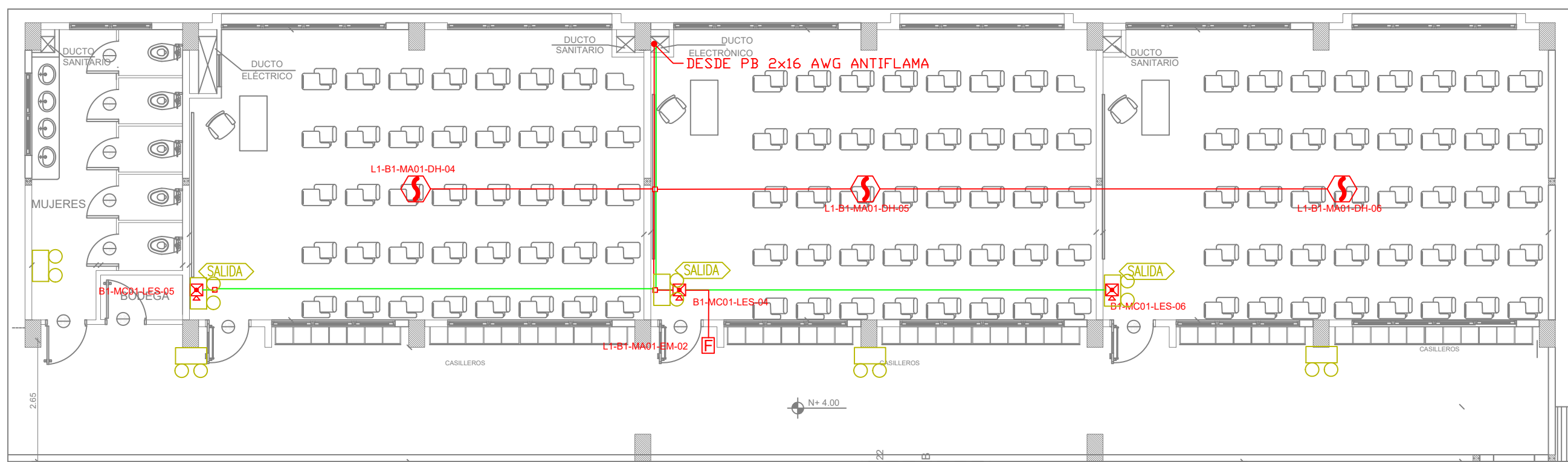
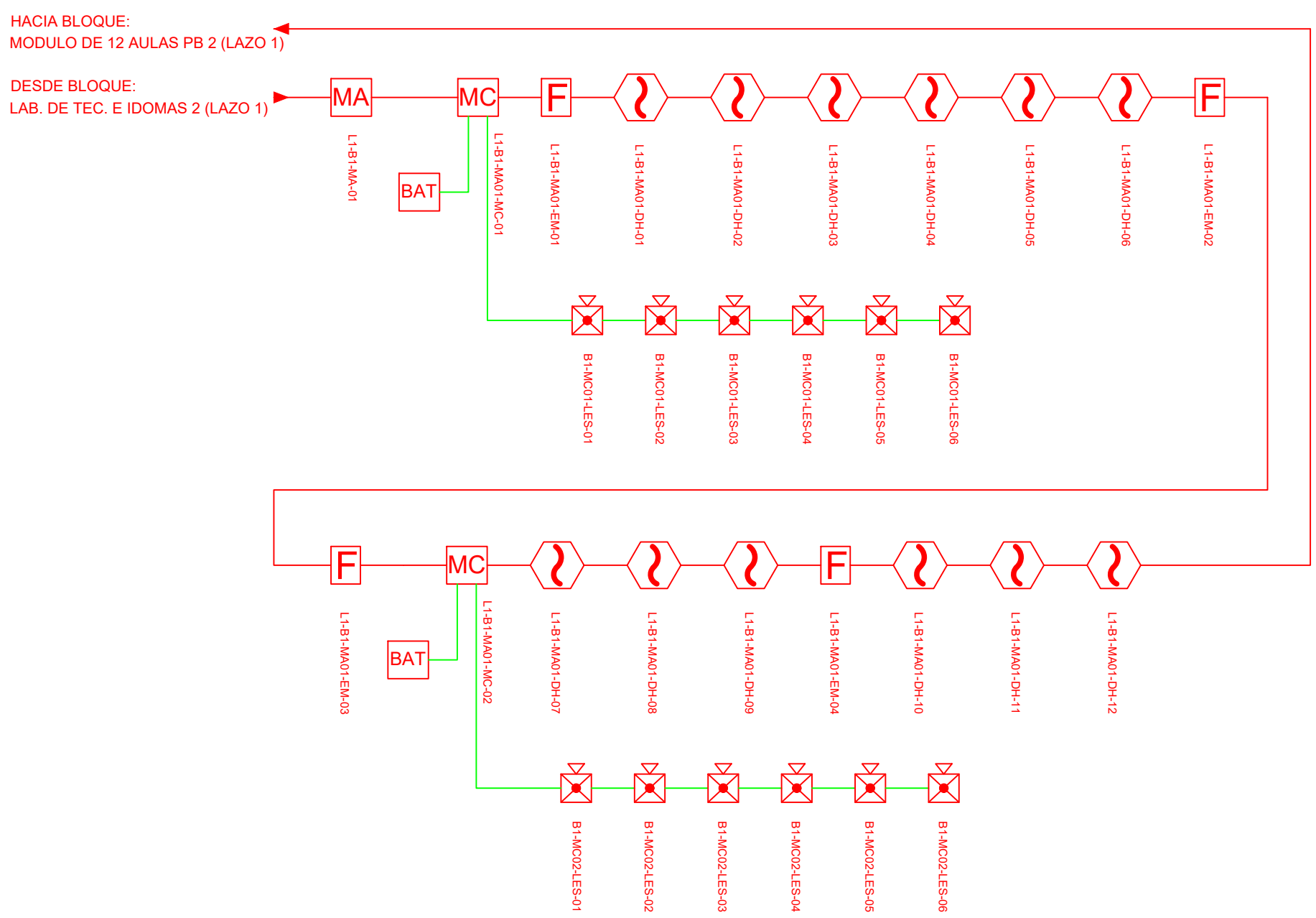


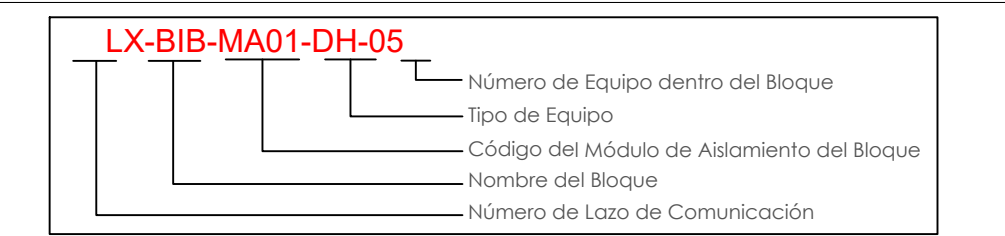
BLOQUE 12 AULAS B1



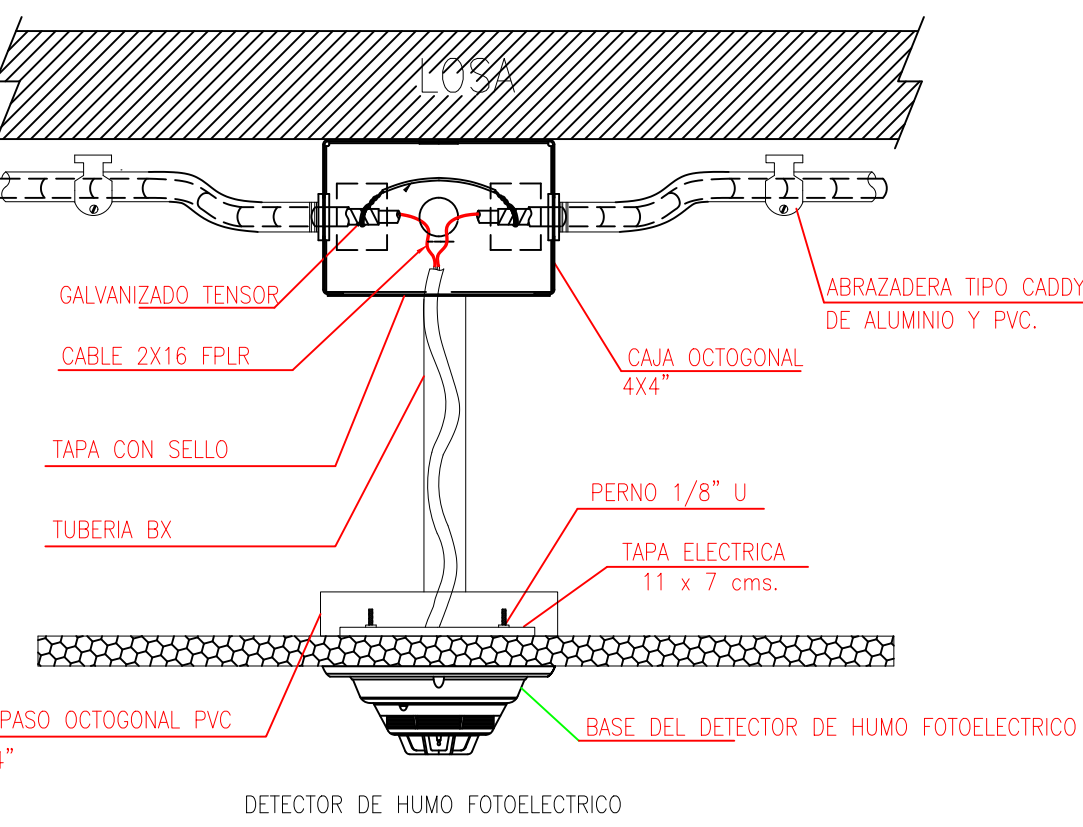
ESCALA 1:100



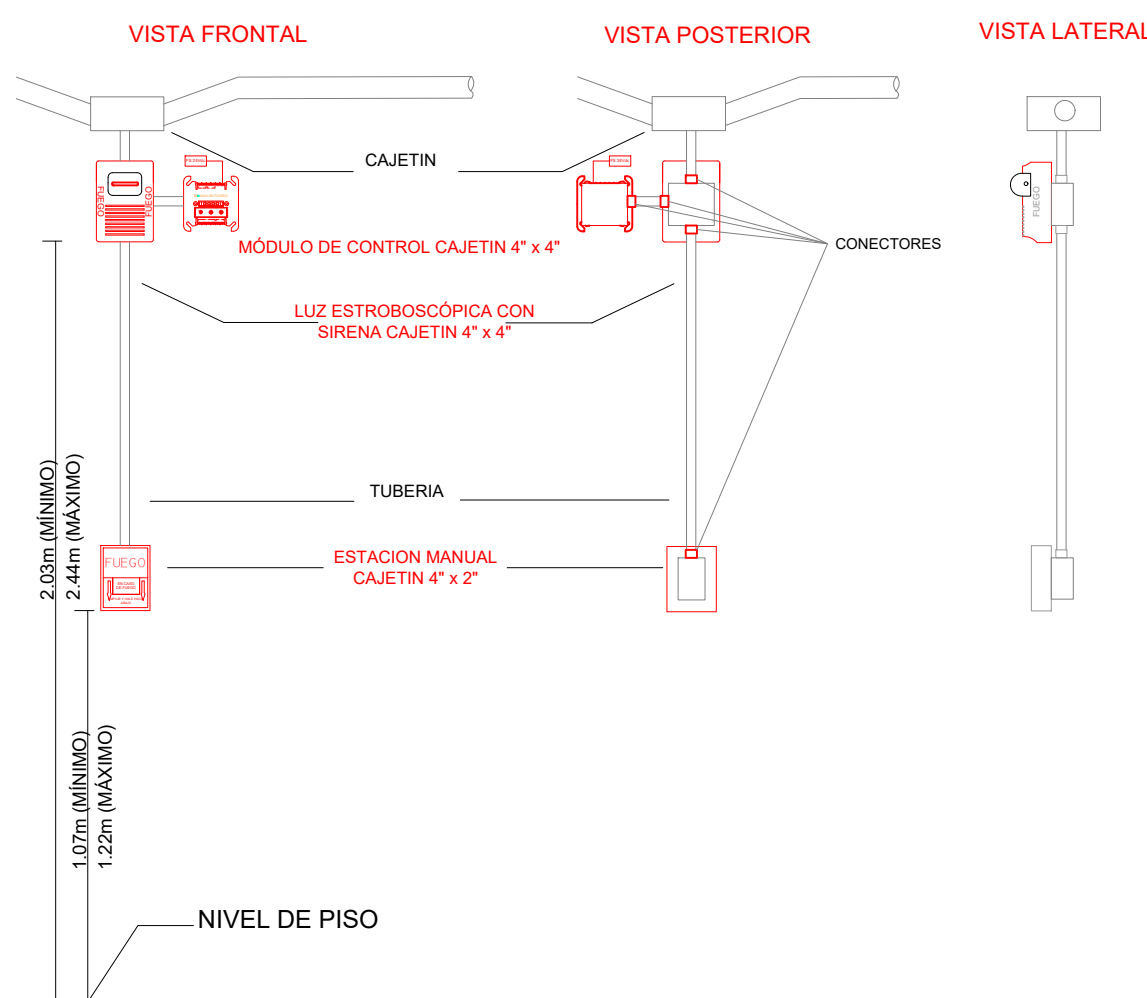
CANTIDAD	SIMBOLOGIA	
06		Detector de Humo
00		Detector de Temperatura
02		Estación Manual
06		Luz Estroboscópica con Sirena
00		Módulo de Aislamiento
00		Módulo de Control
00		Módulo de Monitoreo
00		Sistema Auxiliar alimentación 24Vdc
00		Anunciador Remoto
00		Pozo de mano
00		Bandeja metálica por piso
00		Bandeja metálica por tumbado
00		Central del Sistema de Incendios
183m (cable)		Cable 2 x 16 AWG Antiflama en Tubería 3/4" para Lazo de Comunicación
125m(tubería)		Cable 2 x 16 AWG Antiflama en Tubería 3/4" para Alimentación de Luces Estroboscópicas
06		Letrero de Señalización de Salida
14		Lámpara de Emergencia



DETALLE PARA MONTAJE DE LOS DETECTORES EN TECHO FALSO



DETALLE PARA MONTAJE DE LAS ESTACIONES MANUALES Y DE LAS LUCES ESTROBOSCÓPICAS CON SU MÓDULO DE CONTROL



MINISTERIO DE EDUCACIÓN



RESPONSABLES:

ARQ. NELSON CAMPOS V.
DIRECTOR DE PROYECTO
TECNICAS CBB S.A.

ING. HERNAN ERAZO
ADMINISTRADOR DE CONTRATO
#BIRF-8542-SBCC-CF-2019-001

ING. ALEX GUALICHICOMIN
INGENIERO DISEÑADOR
TECNICAS CBB S.A.

ING. ESTEBAN CHILUISA
ESPECIALISTA ELECTRONICO
MINEDUC



PROYECTO: BIRF-8542-SBCC-CF-2018-030

"INTERVENCIÓN EN LA INFRAESTRUCTURA EXISTENTE Y PROPUESTA PARA LA REPOTENCIACIÓN DE LA UNIDAD EDUCATIVA NICOLAS INFANTE DIAZ, UBICADA EN EL CANTÓN QUEVEDO PROVINCIA DE LOS RÍOS Y UNIDAD EDUCATIVA QUEVEDO UBICADA EN EL CANTÓN QUEVEDO PROVINCIA DE LOS RÍOS."

UNIDAD EDUCATIVA: UNIDAD EDUCATIVA QUEVEDO

CANTÓN: QUEVEDO PROVINCIA: LOS RÍOS

CONTIENE: BLOQUE 12 AULAS B1 PLANTA ALTA SISTEMA DE DETECCIÓN DE INCENDIOS

ESCALA: INDICADAS FECHA: 2019 LÁMINA N.º ELT-SDI-04

SELLOS MUNICIPALES: